

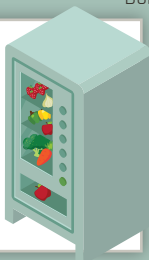
// DISTRIBUTEURS AUTOMATIQUES À LA FERME

Données issues d'une enquête du service Diversification (juin 2017)

Nombre de distributeurs de produits fermiers dans le Nord et le Pas-de-Calais :

Plus de 100

(96 distributeurs recensés, une quinzaine en cours d'installation ou installés depuis)



Évolution du nombre de distributeurs dans le Nord et le Pas-de-Calais :

augmentation forte à partir de 2015. (+ de 10 nouvelles machines par an)



Jours et heures d'affluence :

lun mar mer jeu ven sam dim notamment entre 16h et 20h



Panier moyen :

5€



Profil du client type :

Local, seul et en voiture.



Produits phares :

Les distributeurs locaux vendent en majorité :
des pommes de terre ■ des fruits et des légumes de saison ■ des oeufs

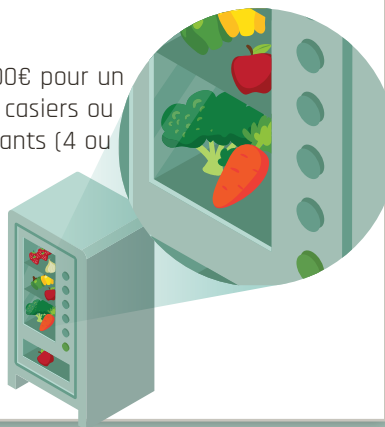


Types de distributeurs et leur prix moyen :

- à casiers (50% des distributeurs du marché régional)
- à plateaux tournants (50% aussi)
- à tapis

Il faut compter entre 10 000 et 20 000€ pour un distributeur avec une quarantaine de casiers ou pour un distributeur à plateaux tournants (4 ou 6 niveaux).

entre
10 000 & 20 000 €



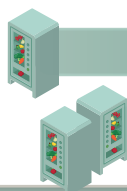
Avantages :

Plus de disponibilité pour le producteur

Des horaires flexibles

Une clientèle diversifiée

Combien les agriculteurs ont-ils de distributeurs ?



75% en ont un seul

25% en ont 2 et plus

Charge de travail :

En moyenne, moins de 2h/semaine pour 4 réapprovisionnements/semaine



Points de vigilance :

Investissement de départ élevé

Dimensionnement des machines sous-évalué

Perte de contact avec le client